

# Offene Daten für Geschäftsmodelle nutzen

# Solarpotenziale berechnen

Berechnung von Potenzialen  
für Solarpanele auf Dächern und Freiflächen. ☀️

Firma: <https://www.credium.de/> (Augsburg)

Daten: Gebäudemodelle, Sonnenscheindauer/-intensität,  
Luftbildaufnahmen

Datenquellen: Copernicus, Vermessungsamt



# Erwartungen an das heutige Webinar

Was sind Ihre Ziele für die Teilnahme an diesem Seminar, was möchten Sie sich mitnehmen?

# Wir machen Bayern #openbydata

<https://open.bydata.de>

[openbydata@byte.bayern](mailto:openbydata@byte.bayern)



Bianca Sammer  
Data Community Managerin  
[bianca.sammer@byte.bayern](mailto:bianca.sammer@byte.bayern)

# byte, die Bayerische Agentur für Digitales

Wir sind...  
Digitalisierungspartner der bayerischen Ministerien und staatlichen Behörden, finanziert durch den Freistaat Bayern.

Wir arbeiten...  
agil an nutzerzentrierten, digitalen Produkten und Services für die öffentliche Verwaltung im Freistaat Bayern.



Unsere Vision

**Ein besseres Bayern durch Daten:  
Einfach, vertrauenswürdig, vernetzt.**

Die Mission von open bydata: Enabling durch...



## Kompetenzen für die Verwaltung

Wir bieten der Verwaltung Beratung und Hilfe zum Thema Open Data.



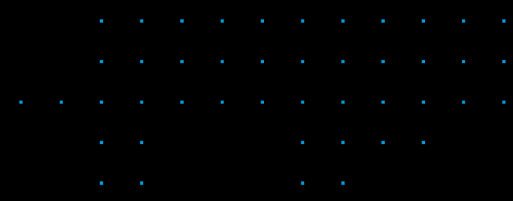
## Mehrwert schaffen mit Communities

Wir schaffen gemeinsam mit Open Data Communities aus Daten echten Mehrwert.



## Innovative Lösungen für (Linked) Open Data

Wir wollen Daten nicht nur veröffentlichen, sondern aufbereiten und vernetzen.



# Wissen ist offen, wenn es von allen für alles genutzt werden darf.\*

nach der [Open Definition](#)

\*Maximale Einschränkung: Quellenangabe & Verpflichtung zu weiterer Offenheit



# Mehrwert von offenen Daten

---

## Politisch

- Effizienzsteigerung im öffentlichen Sektor
- Transparenz und Vertrauen
- Förderung von Zusammenarbeit zwischen verschiedenen Behörden & Verwaltungsebenen

## Wirtschaftlich

- Entwicklung von neuen Produkten und Dienstleistungen
- Kosten- und Zeitersparnisse
- Entstehung von neuen Jobs durch neue Produkte und Dienstleistungen
- Steigerung des Umsatzes

## Sozial

- Entwicklung von nachhaltigen Initiativen und Bürger-Initiativen
- Inklusion von marginalisierten Gruppen in die politische Entscheidungsfindung

# Die Datenlandschaft



# Wissenswertes zu Open Data Lizenzen

---

## CC 0 „Creative Commons Zero“

- Diese Lizenz erlaubt es Nutzenden, die Daten für beliebige Zwecke verwenden (auch kommerziell), ohne Einschränkungen und ohne die Notwendigkeit, den Datenbereitsteller zu nennen.

## CC BY „Creative Commons Namensnennung“

- Diese Lizenz erlaubt es Nutzenden, die Daten für beliebige Zwecke zu verwenden (auch kommerziell), solange der Datenbereitsteller korrekt genannt wird.
- Änderungen müssen dabei deutlich gemacht werden.

## CC BY-SA „Creative Commons Namensnennung - Weitergabe unter gleichen Bedingungen“

- Diese Lizenz erlaubt es Nutzenden, die Daten für beliebige Zwecke zu verwenden (auch kommerziell), solange der Datenbereitsteller korrekt genannt wird.
- Änderungen müssen dabei deutlich gemacht werden.
- Wenn aus dem veränderten Material neue Beiträge entstehen, müssen diese außerdem unter der gleichen Lizenz verfügbar gemacht werden.

[Was ist CC? - CC Germany \(creativecommons.net\)](https://creativecommons.org/licenses/by-sa/4.0/)

# Anwendungsbeispiele [#openbydata.](#)

# Smart Farming

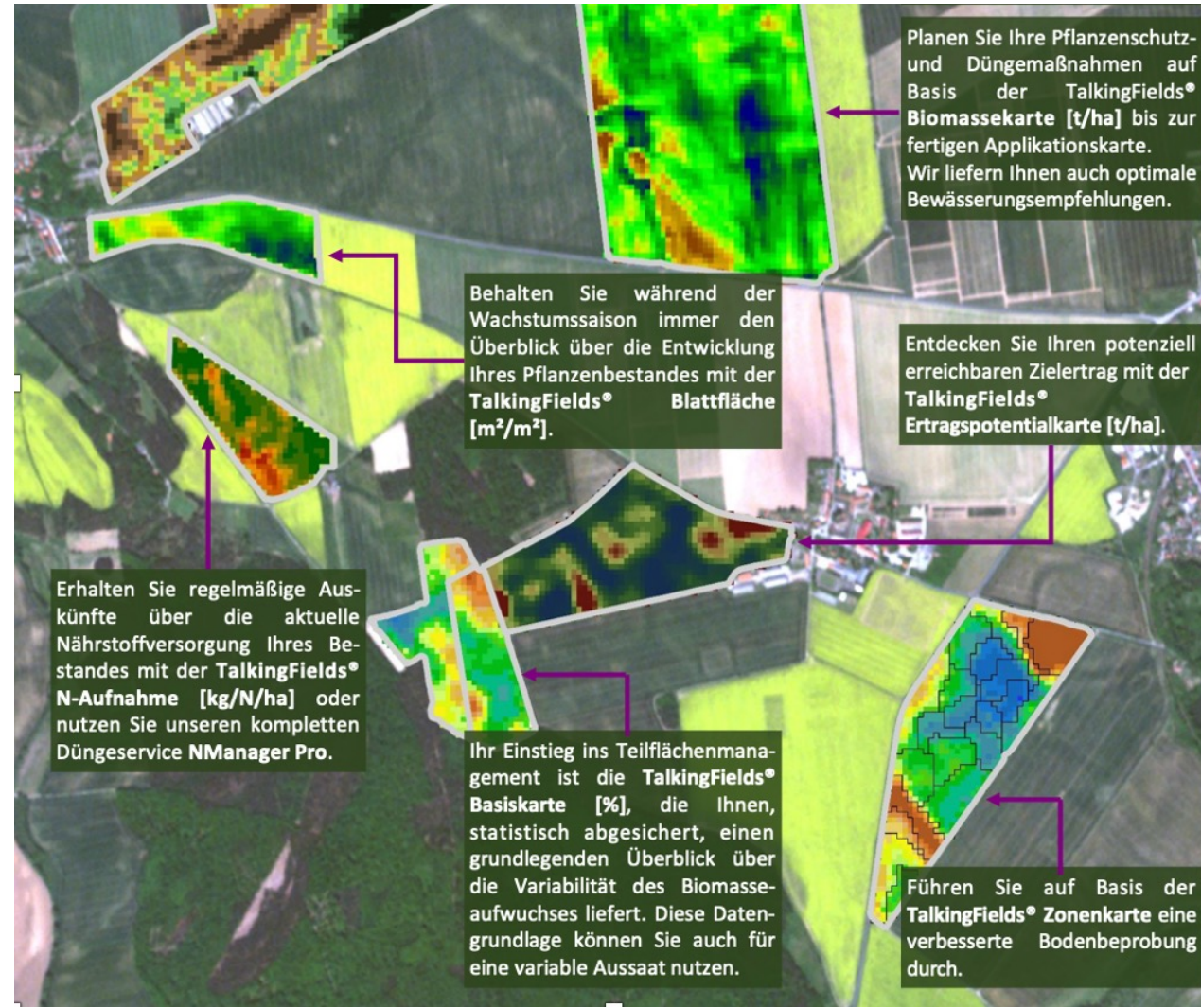
Effiziente Landwirtschaft durch Bestimmung von Ressourcenbedarf und Vorhersage von Ertrag.



Projekt: z.B. 365FarmNet, VISTA Geowissenschaftliche Fernerkundung GmbH

Daten: Satellitenaufnahmen

Datenquellen: Copernicus, EU-Erdbeobachtungsprogramm



# Klimarisiken planen

Energiepotenziale und Klimarisiken wie Hitzeplanung und Überschwemmungen planen. 🌧️

Firma: <https://urbansens.de/> (Würzburg)

Daten: Erdbeobachtung, Klimadaten, Gebäudemodelle

Datenquellen: Copernicus, Vermessungsamt





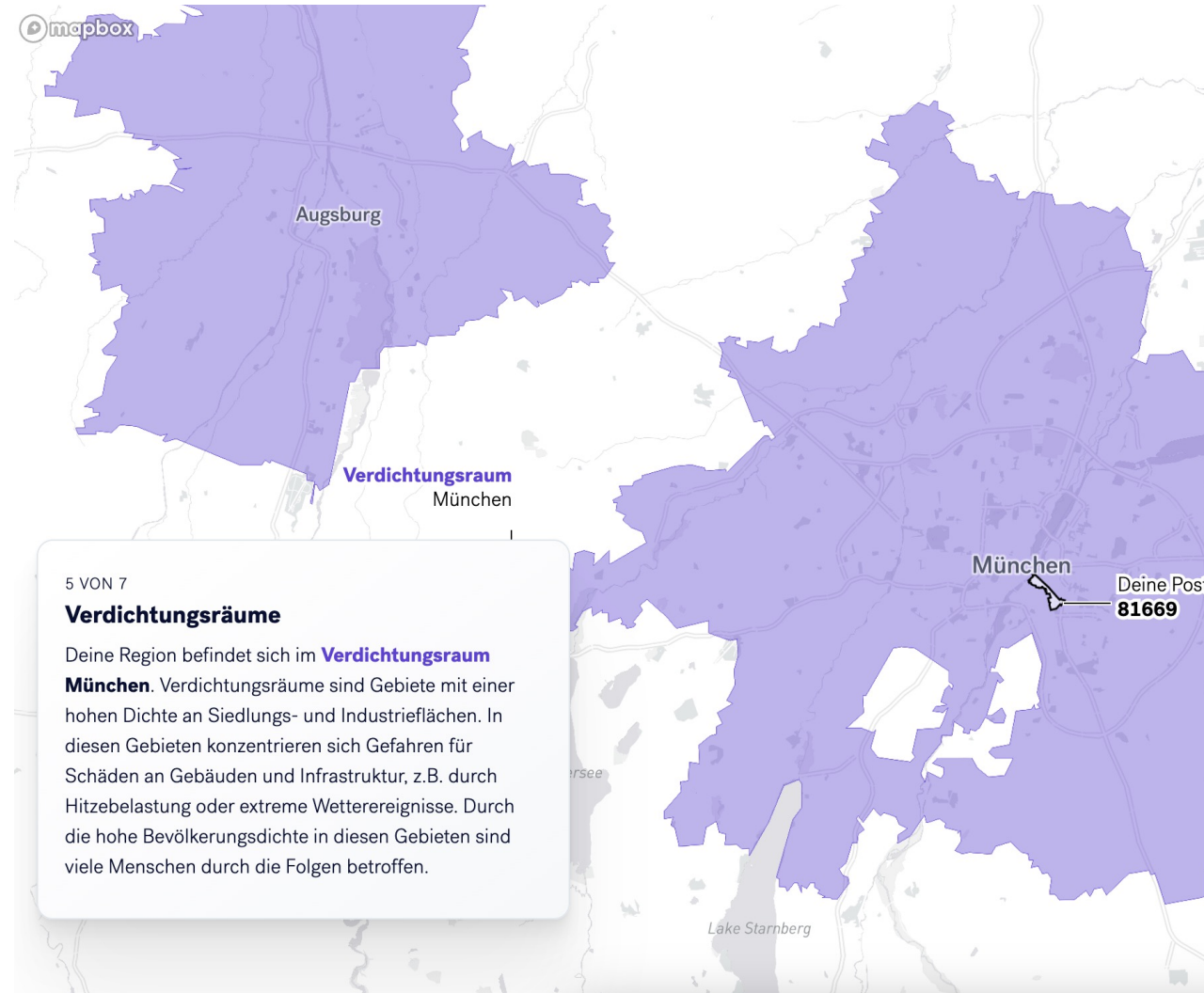
# Klimarisiken visualisieren

Visualisierung von Klimarisiken nach Postleitzahl zur Information für Bürger:innen. ⚠️

Projekt: <https://klima-risiken.vislab.io/>

Daten: Erdbeobachtung, Satellitenaufnahmen

Datenquelle : Umweltbundesamt, Bundesanstalt für Gewässerkunde, Deutscher Wetterdienst



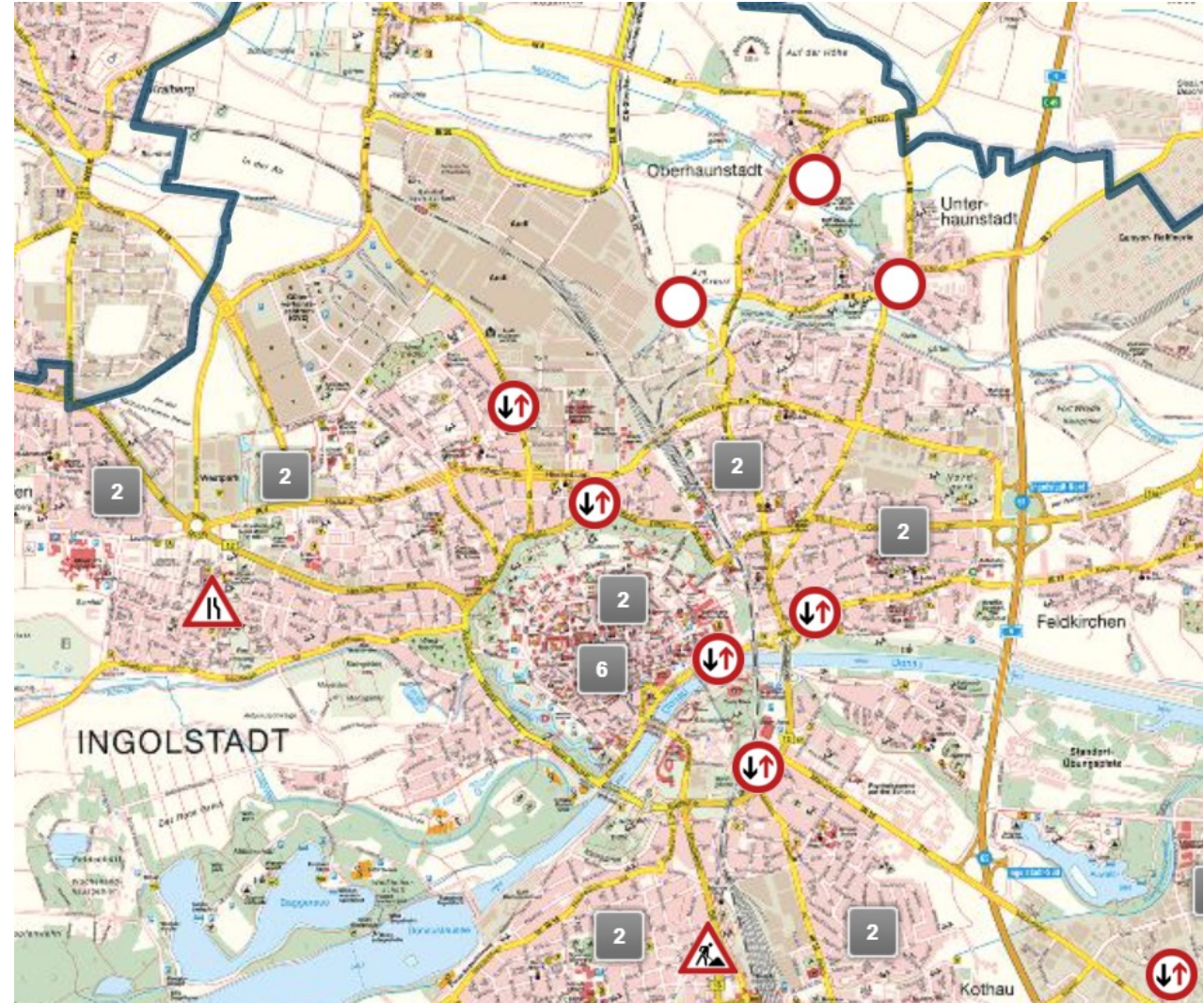
# Baustellenfinder

Aktuelle Übersicht über Baustellen, verengte Fahrbahnen und Straßensperrungen in Ingolstadt.

Stadt: [Stadt Ingolstadt- Stadtplan](#) (Ingolstadt)

Daten: Baustellen, verengte Fahrbahnen und Straßensperrungen

Datenquelle: Stadt Ingolstadt





# Potentielle Anwendungsbereiche zur Geschäftsmodelloptimierung

## **Transport- und Logistikunternehmen**

Mittels Geodaten Verkehrsströme analysieren, Routen planen und Lieferzeiten optimieren.

## **Holzverarbeitung und nachhaltige Energieproduktion**

Mittels offener forstwirtschaftlicher Daten Produktionsprozesse optimieren, Lieferketten nachhaltiger und Holzbeschaffung effizienter gestalten.

## **Tourismus und Standortanalyse**

Mittels offener Daten Standortanalysen durchführen, um Angebote besser auf die Bedürfnisse von Reisenden abzustimmen. Dies kann die Entwicklung neuer touristischer Angebote oder die Optimierung von Marketingstrategien umfassen.

## **Marketing**

Mittels soziologischer Daten Marketingmaßnahmen optimieren.

# Beispiel: Live Parkhaus-Auslastung in Amberg

Datenquelle:

[Parkleitsystem Stadt Amberg - open bydata](#)

Potentielle Nutzung der Daten z. B. durch:

- E-Scooter-Verleih
- Bauunternehmen
- Stadt für Stadtplanung



# Weitere Beispiele für Datensätze

---

- **Fußgängerzählung in Würzburg**  
[Passantenzählung Dashboard — ODW \(wuerzburg.de\)](#)
- **Fahrraddaten in Würzburg**  
[Fahrradzählung Dashboard — ODW \(wuerzburg.de\)](#)
- **Geburtenzahlen Ingolstadt**  
[Anzahl Geburten Stadt Ingolstadt - open bydata](#)
- **Apfelbäume zum Pflücken im Landkreis Regensburg**  
[Aktion Gelbes Band - Naschbäume im Landkreis Regensburg - open bydata](#)

# Checkliste

---

- Was ist mein Ziel? Was soll durch die Nutzung der Daten optimiert werden?
- Welche Daten werden benötigt?
- Welche Fähigkeiten werden benötigt?
- Was ist der Mehrwert des Projekts?
- Wer sind unsere Kunden?
- Welche Kosten werden durch das Projekt verursacht bzw. eingespart?
- Wie sichert das Projekt / die Maßnahme Einnahmen?

## In Kontakt bleiben

Wir freuen uns über jede Idee, jedes Gespräch und Fragen rund um Open Data!

<https://open.bydata.de>

[openbydata@byte.bayern](mailto:openbydata@byte.bayern)



Bianca (Sammer)  
Data Community Managerin  
[bianca.sammer@byte.bayern](mailto:bianca.sammer@byte.bayern)

## byte - Bayerische Agentur für Digitales GmbH

Orleansstraße 24

81669 München

Telefon: +49 162 13 49 906

E-Mail: [kontakt@byte.bayern](mailto:kontakt@byte.bayern)

Web: [byte.bayern](http://byte.bayern)

Vertretungsberechtigte:

Antonia Zierer (Geschäftsführerin)

Thorsten Kühnel (Geschäftsführer)

Registergericht: Amtsgericht München, HRB 273196

[byte.bayern](http://byte.bayern)