

DOKUMENTATION

Fachkräftemangel in Bayern

Ergebnisse einer Sonderauswertung der
BIHK-Konjunkturumfrage Herbst 2007

München, Oktober 2007



Bayerischer
Industrie- und Handelskammertag
BIHK

Inhalt

Fachkräftemangel in Bayern

Offene Stellen in der bayerischen Wirtschaft	3
Entwicklung des Fachkräftemangels	
• nach Branchen	3
• nach Unternehmensgröße	4
• nach Regierungsbezirken	4
Benötigte Arbeitskräfte	
• nach Berufsfeldern	5
• nach Qualifikationsniveau	5
Reaktion der Unternehmen auf Fachkräftemangel	6

Fachkräftemangel nach Branchen

Übersicht	7
Benötigte Arbeitskräfte	
• nach Berufsfeldern	7
• nach Qualifikationsniveau	8
Reaktion der Unternehmen auf Fachkräftemangel	8

Fachkräftemangel nach Unternehmensgröße

Übersicht	9
Benötigte Arbeitskräfte	
• nach Berufsfeldern	9
• nach Qualifikationsniveau	10
Reaktion der Unternehmen auf Fachkräftemangel	10

Fachkräftemangel nach Regierungsbezirken

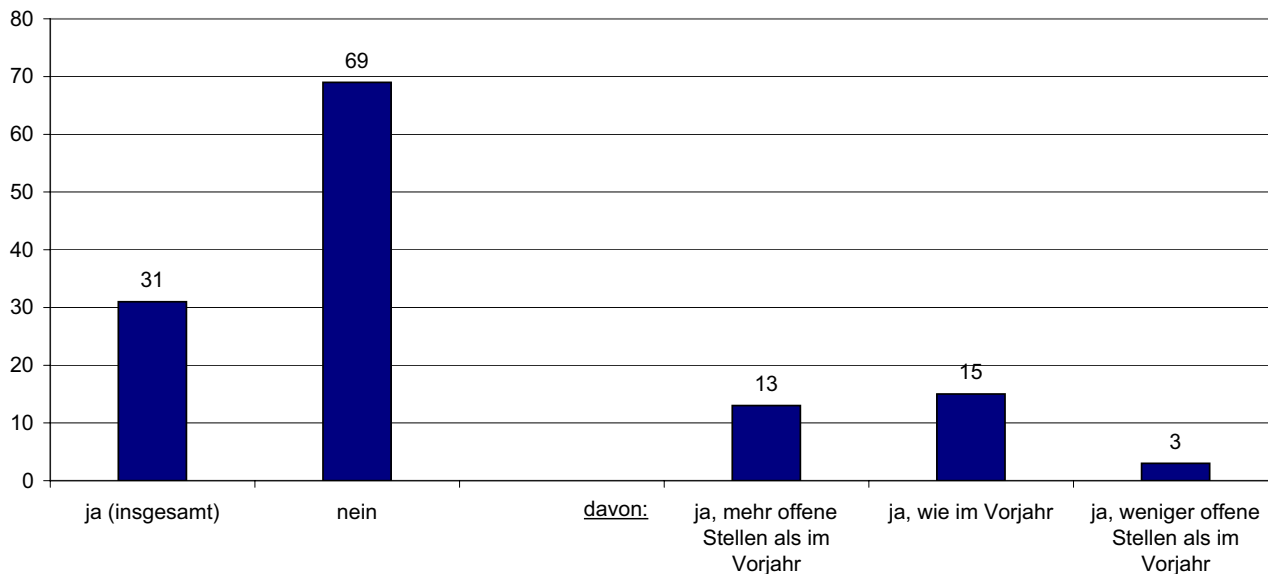
Übersicht	11
Benötigte Arbeitskräfte	
• nach Berufsfeldern	11
• nach Qualifikationsniveau	12
Reaktion der Unternehmen auf Fachkräftemangel	12

Tabellenanhang

Fachkräftemangel nach Branchen	13
Fachkräftemangel nach Unternehmensgröße	14
Fachkräftemangel nach Regierungsbezirken	15

Können offene Stellen derzeit nicht besetzt werden?

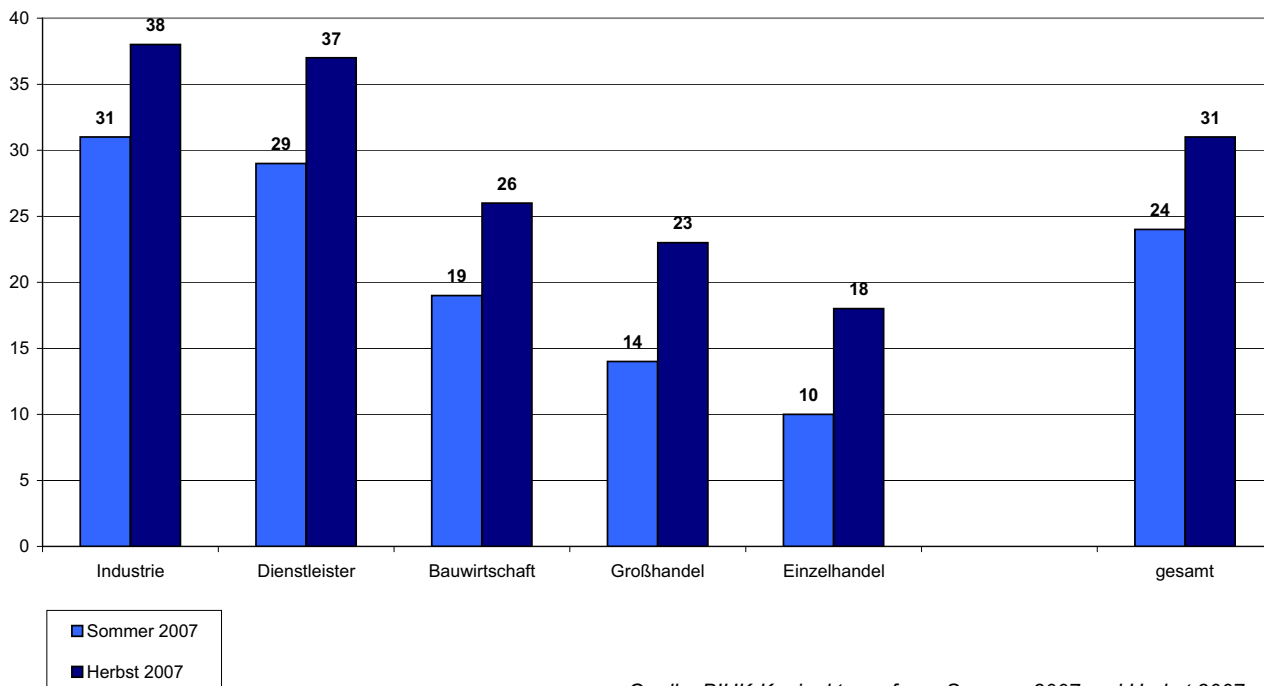
(Bayern gesamt, in Prozent, gerundet)



Quelle: BIHK-Konjunkturumfrage Herbst 2007

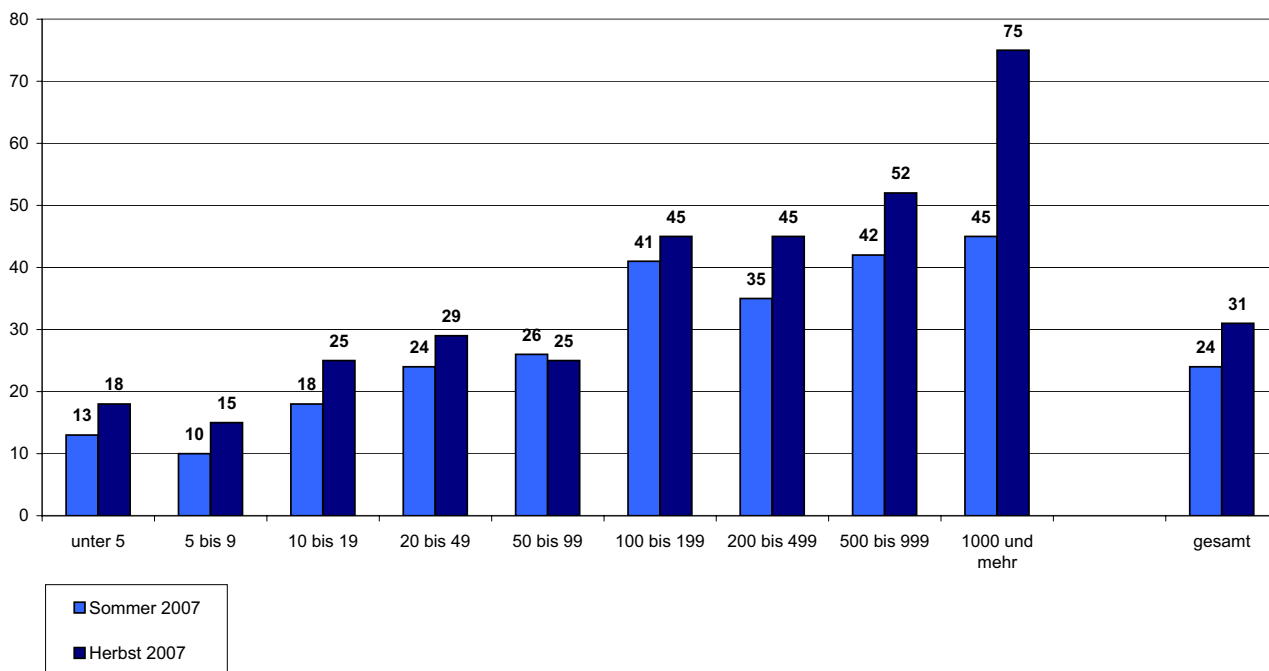
Unternehmen mit Fachkräftemangel

(Bayern nach Branchen, in Prozent, gerundet)



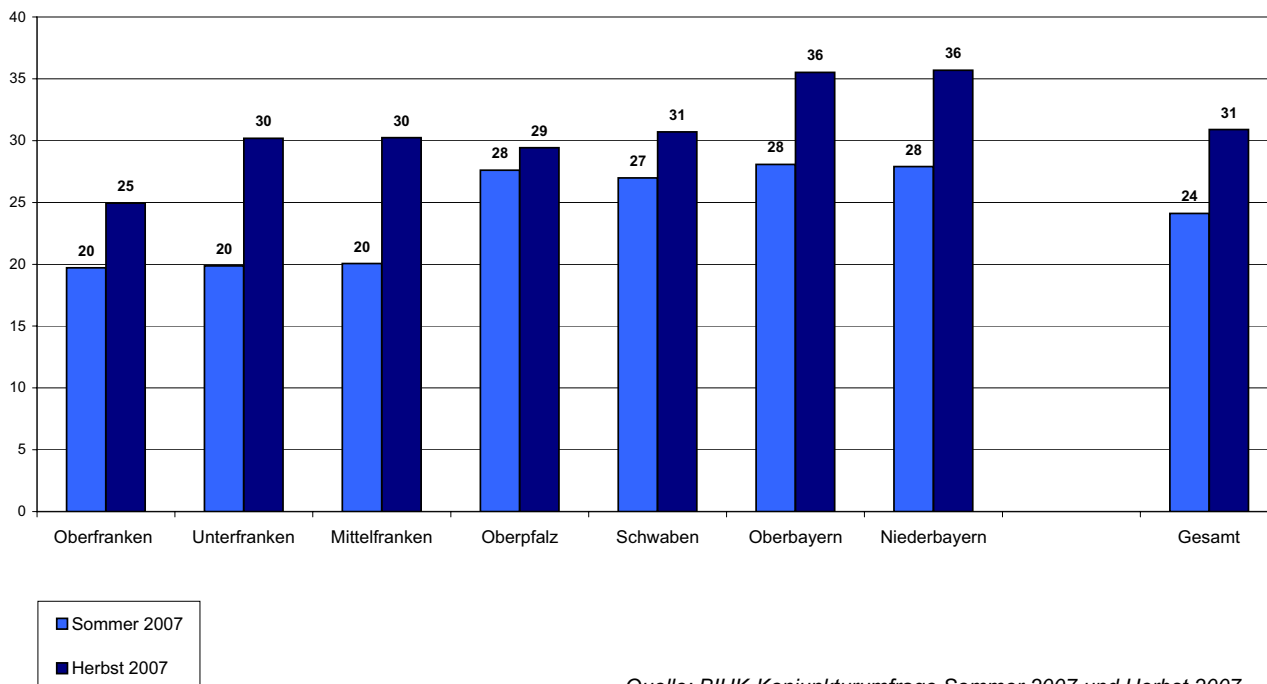
Quelle: BIHK-Konjunkturumfrage Sommer 2007 und Herbst 2007

Unternehmen mit Fachkräftemangel
(Bayern nach Unternehmensgröße, in Prozent, gerundet)



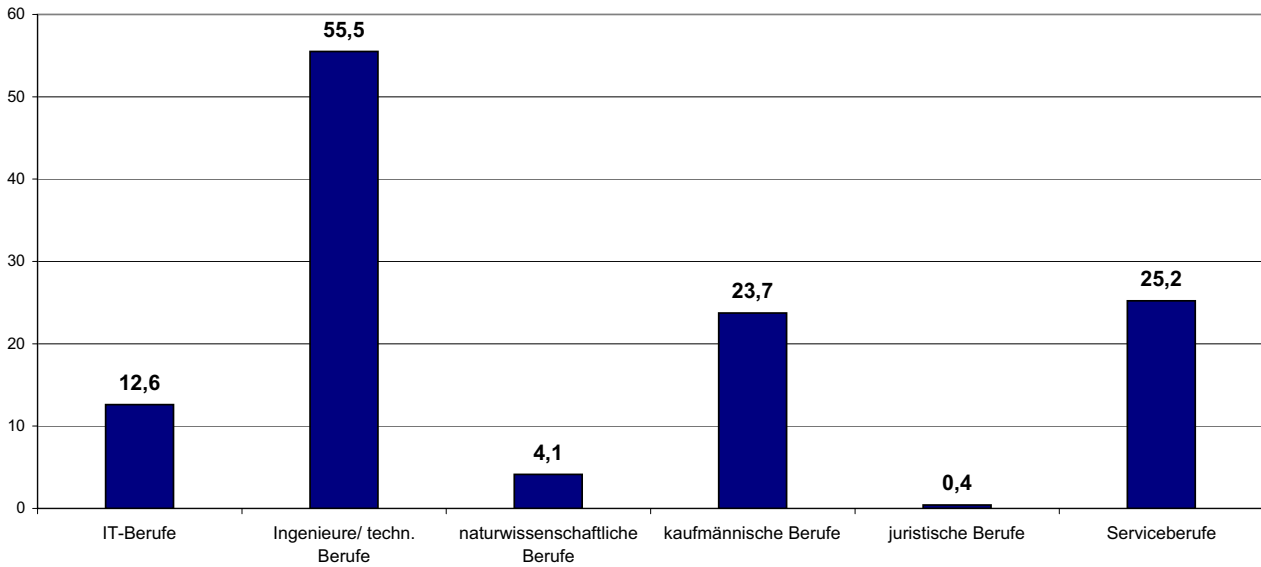
Quelle: BIHK-Konjunkturumfrage Sommer 2007 und Herbst 2007

Unternehmen mit Fachkräftemangel
(Bayern nach Unternehmensgröße, in Prozent, gerundet)



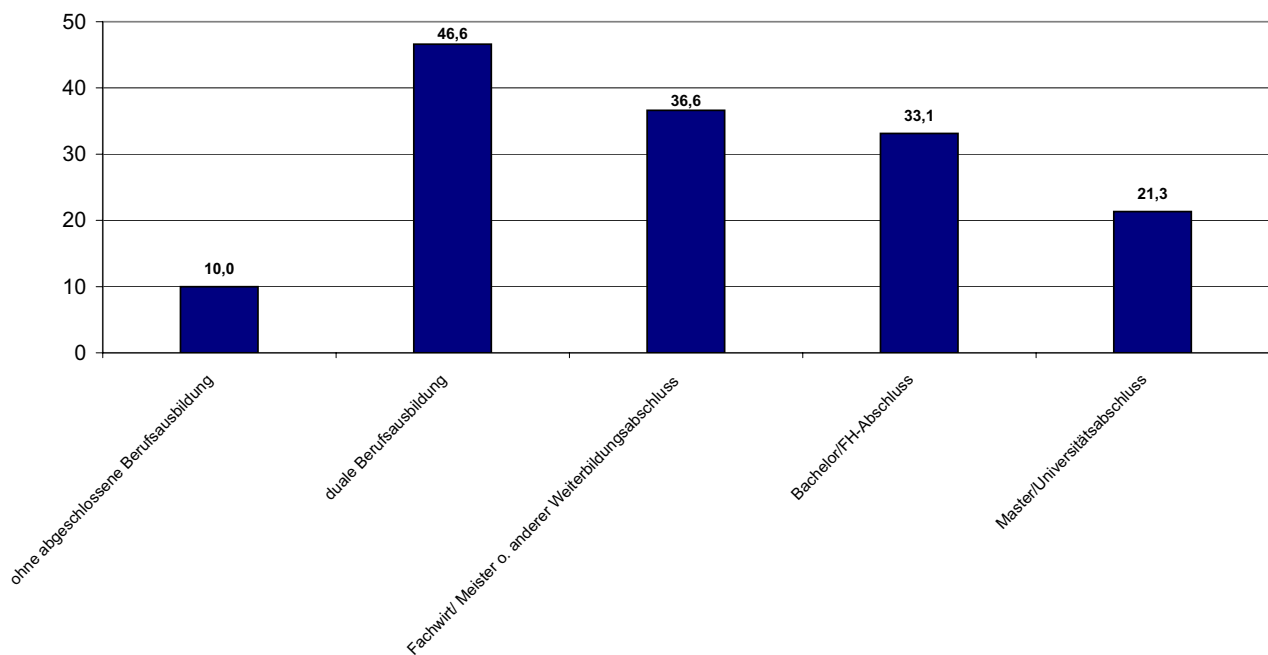
Quelle: BIHK-Konjunkturumfrage Sommer 2007 und Herbst 2007

Für welche Berufsfelder werden erfolglos zusätzliche Arbeitskräfte gesucht?
(Bayern gesamt, in Prozent der Unternehmen mit offenen Stellen)



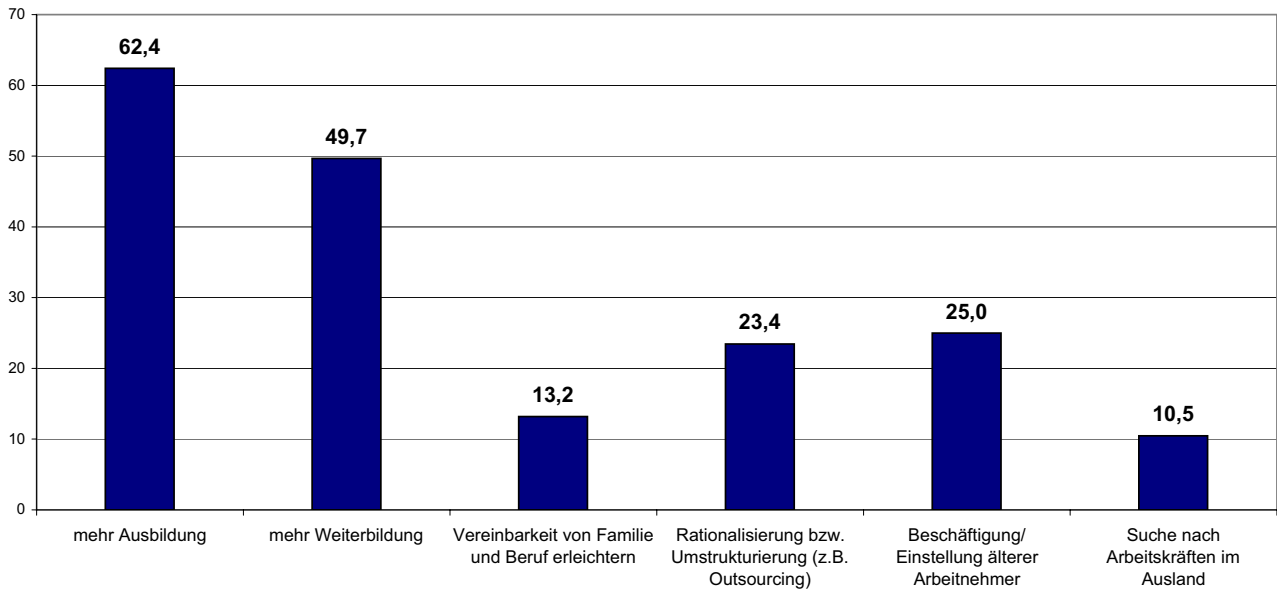
Quelle: BIHK-Konjunkturumfrage Herbst 2007

Für welches Qualifikationsniveau werden erfolglos zusätzliche Arbeitskräfte gesucht?
(Bayern nach Unternehmensgröße, in Prozent der Unternehmen mit offenen Stellen)



Quelle: BIHK-Konjunkturumfrage Herbst 2007

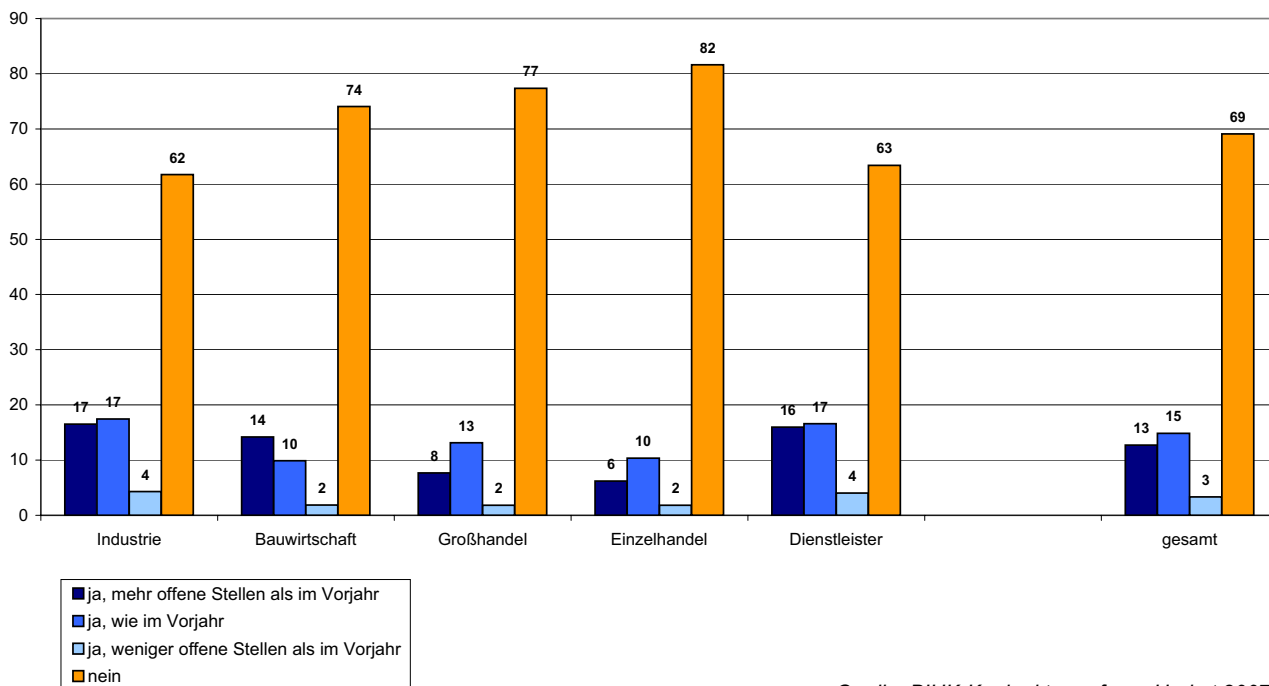
Wie wollen Sie zukünftig auf Fachkräftemangel reagieren?
(Bayern gesamt)



Quelle: BIHK-Konjunkturumfrage Herbst 2007

Können offene Stellen derzeit nicht besetzt werden?

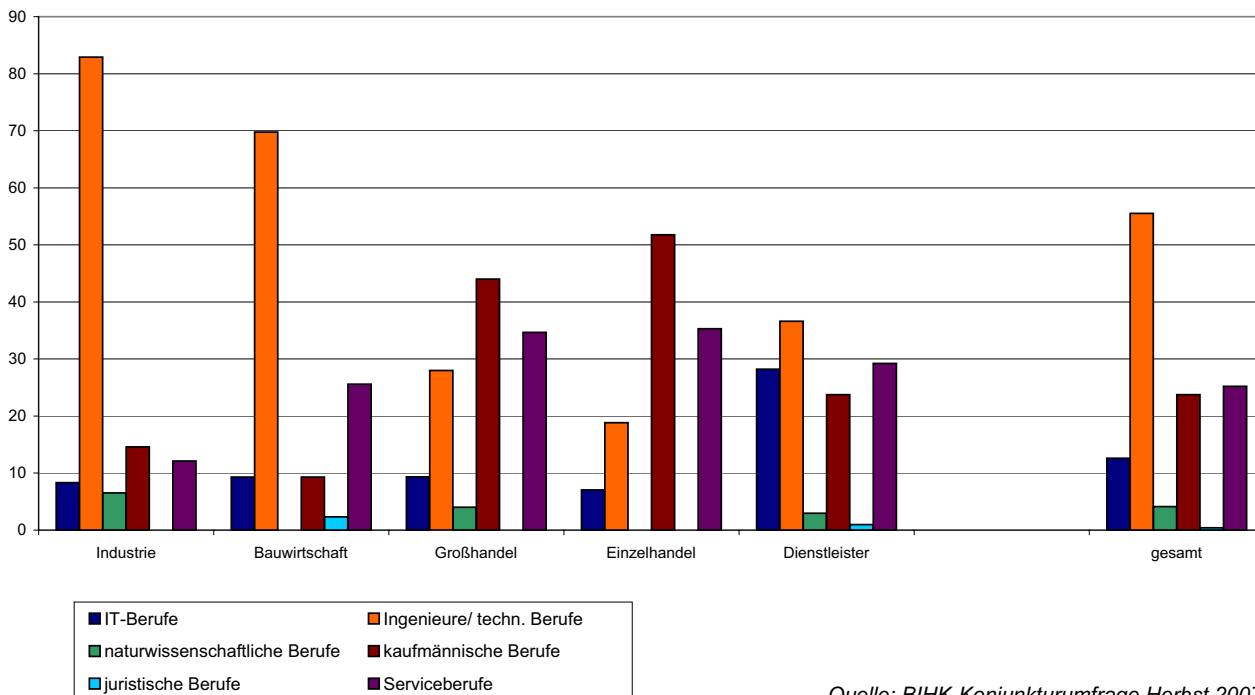
(Bayern nach Branchen, in Prozent, gerundet)



Quelle: BIHK-Konjunkturumfrage Herbst 2007

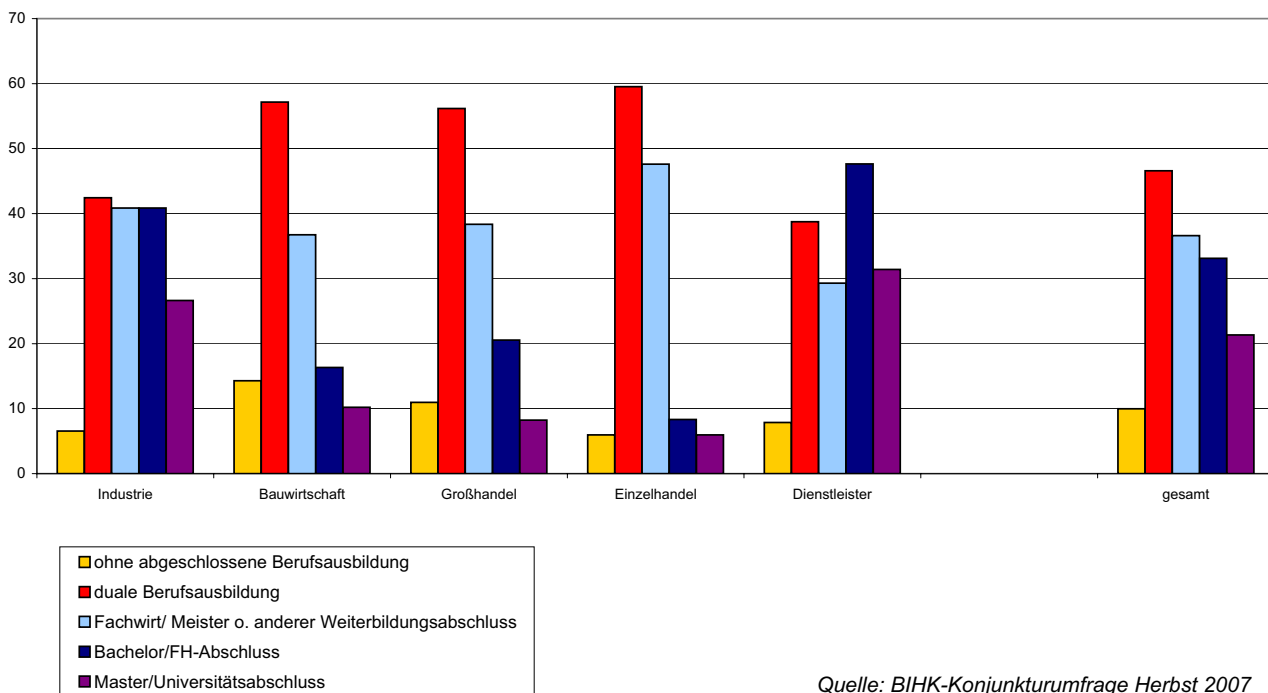
Für welche Berufsfelder werden erfolglos zusätzliche Arbeitskräfte gesucht?

(Bayern nach Branchen, in Prozent der Unternehmen mit offenen Stellen)

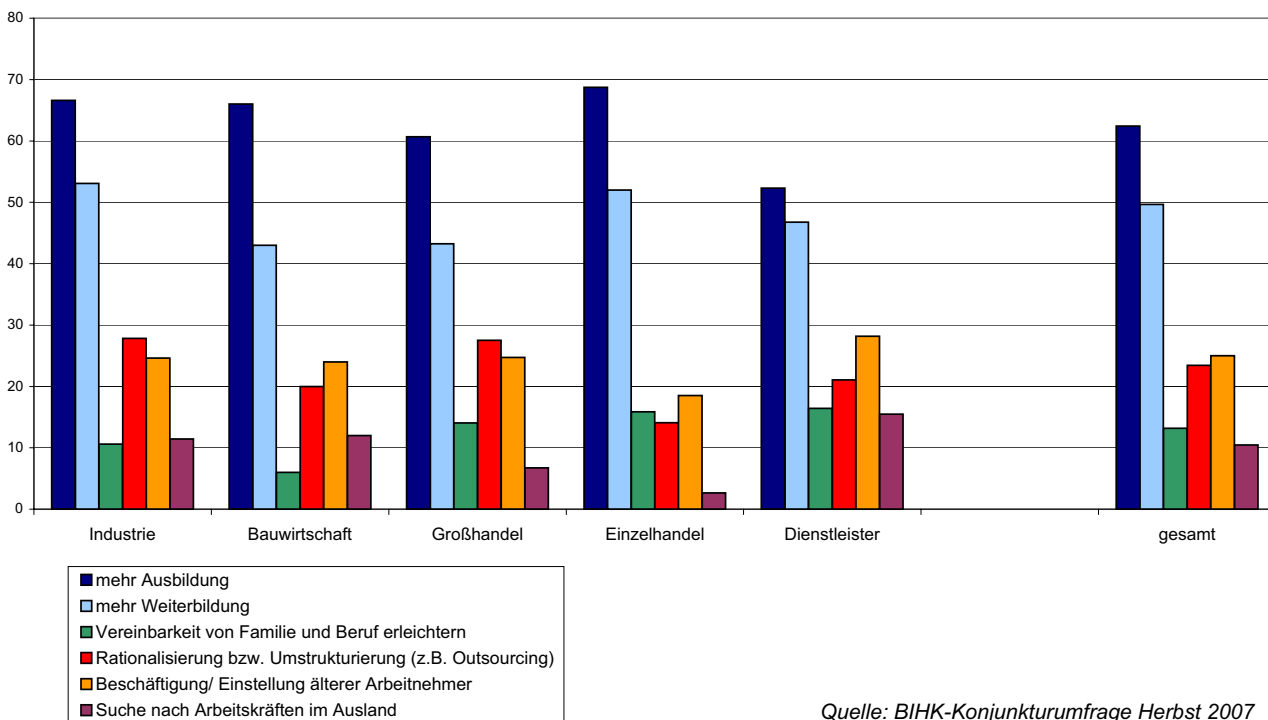


Quelle: BIHK-Konjunkturumfrage Herbst 2007

Für welches Qualifikationsniveau werden erfolglos zusätzliche Arbeitskräfte gesucht?
(Bayern nach Branchen, in Prozent der Unternehmen mit offenen Stellen)

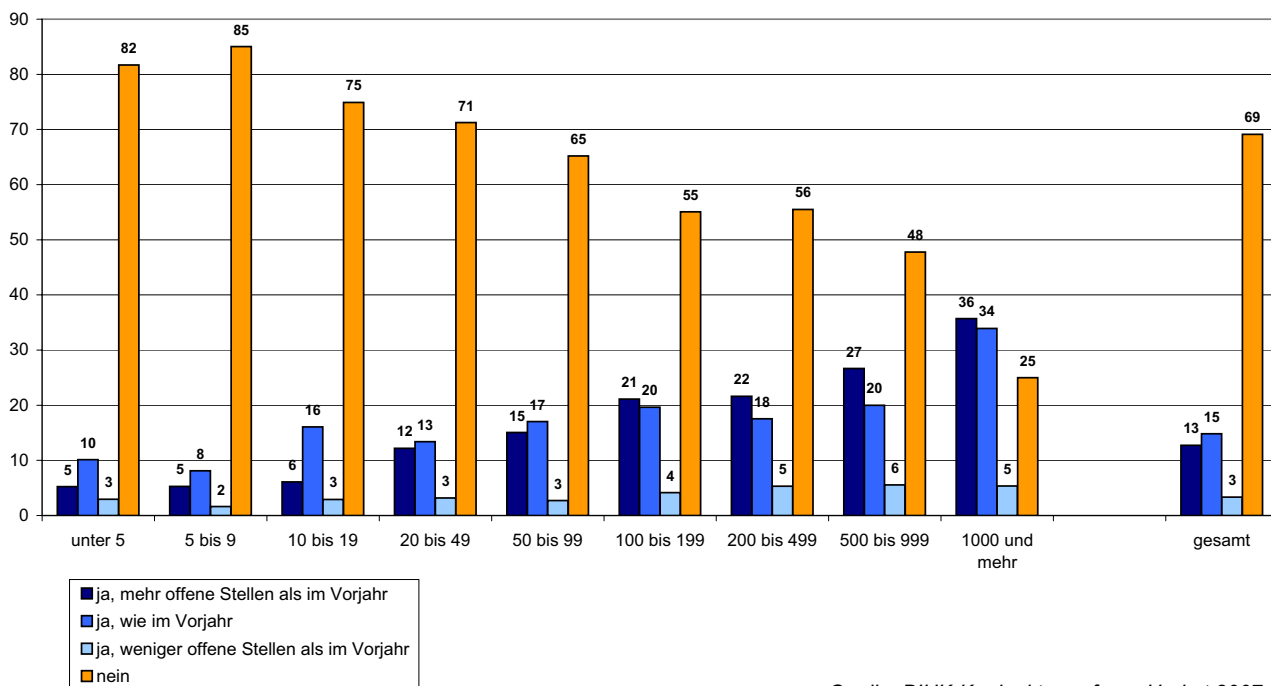


Wie wollen Sie zukünftig auf Fachkräftemangel reagieren?
(Bayern nach Branchen, in Prozent der Unternehmen mit offenen Stellen)



Können offene Stellen derzeit nicht besetzt werden?

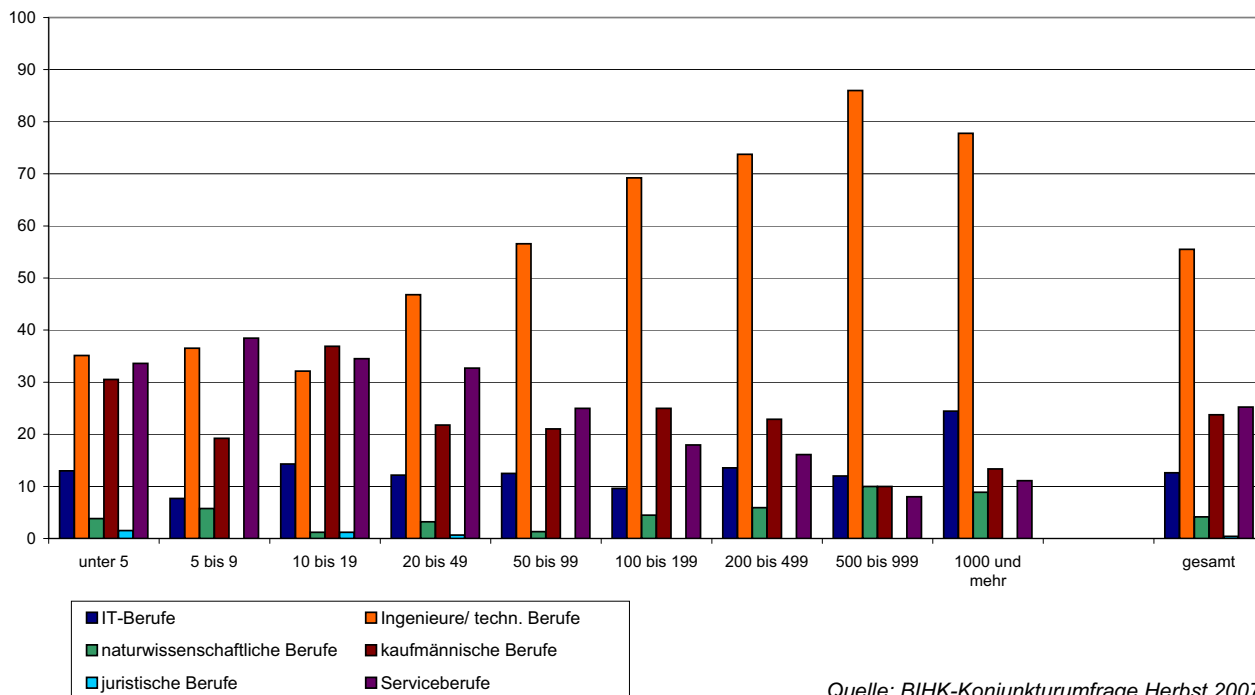
(Bayern nach Unternehmensgröße, in Prozent, gerundet)



Quelle: BIHK-Konjunkturumfrage Herbst 2007

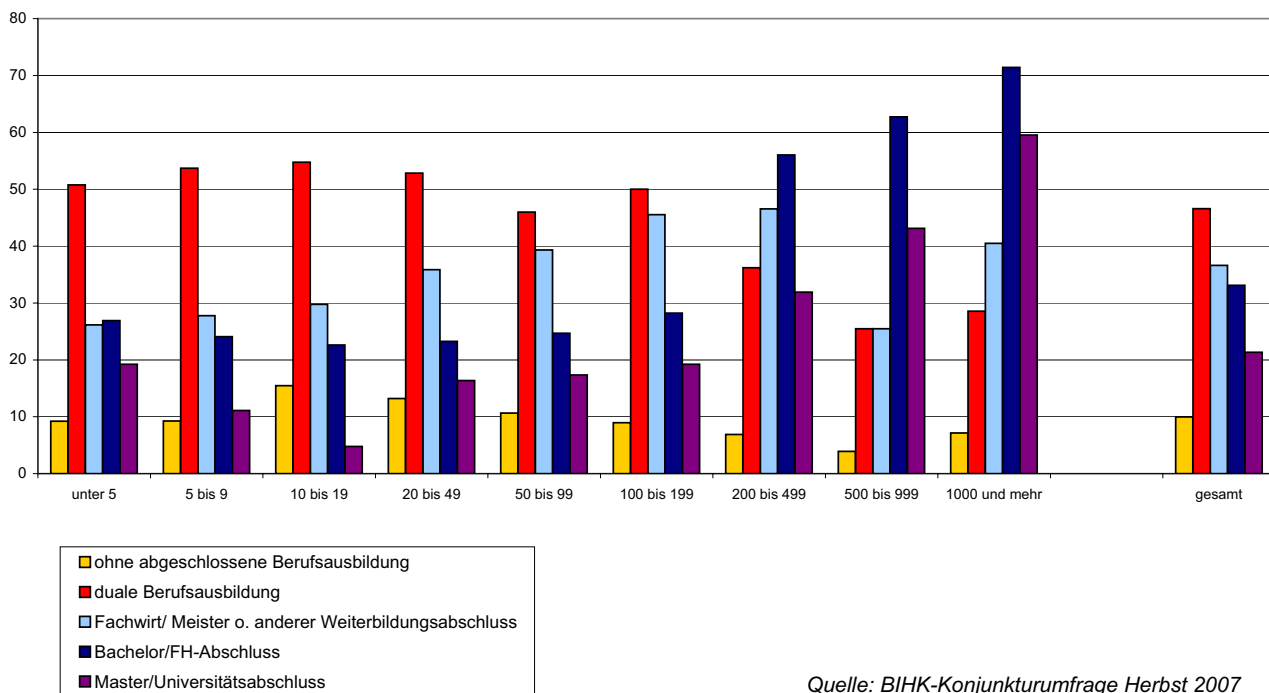
Für welche Berufsfelder werden erfolglos zusätzliche Arbeitskräfte gesucht?

(Bayern nach Unternehmensgröße, in Prozent der Unternehmen mit offenen Stellen)

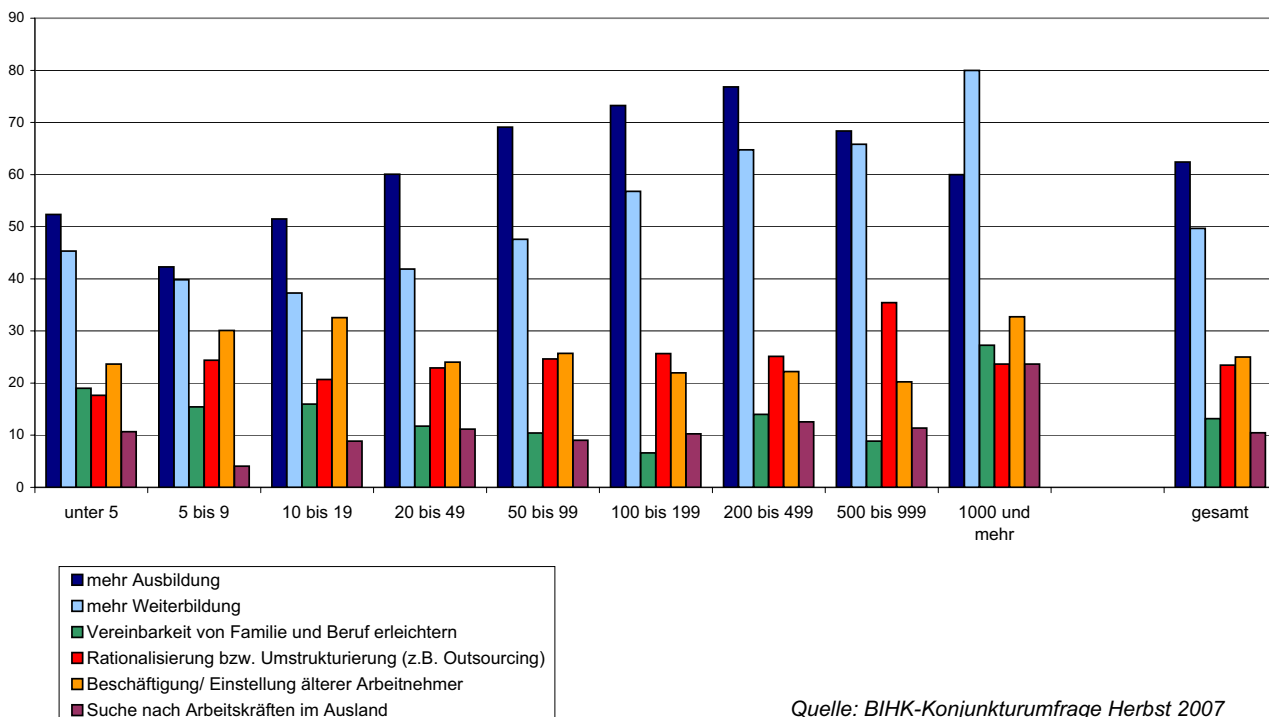


Quelle: BIHK-Konjunkturumfrage Herbst 2007

Für welches Qualifikationsniveau werden erfolglos zusätzliche Arbeitskräfte gesucht?
(Bayern nach Unternehmensgröße, in Prozent der Unternehmen mit offenen Stellen)

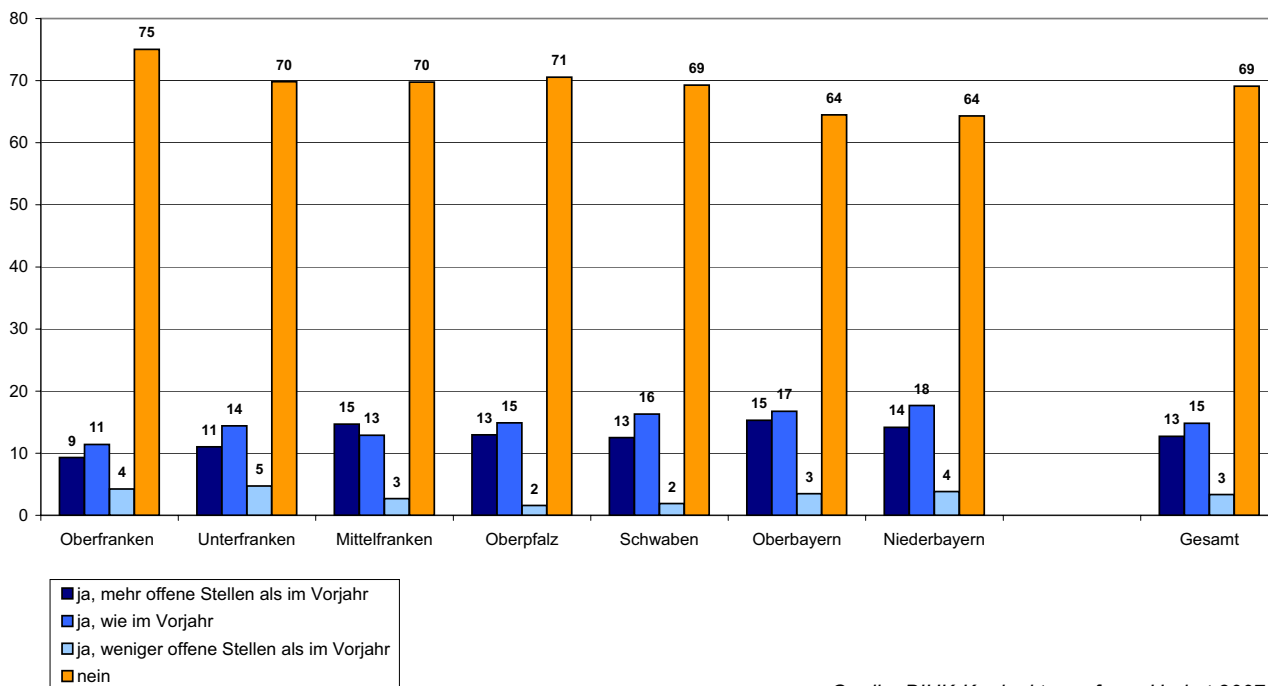


Wie wollen Sie zukünftig auf Fachkräftemangel reagieren?
(Bayern nach Unternehmensgröße, in Prozent der Unternehmen mit offenen Stellen)



Können offene Stellen derzeit nicht besetzt werden?

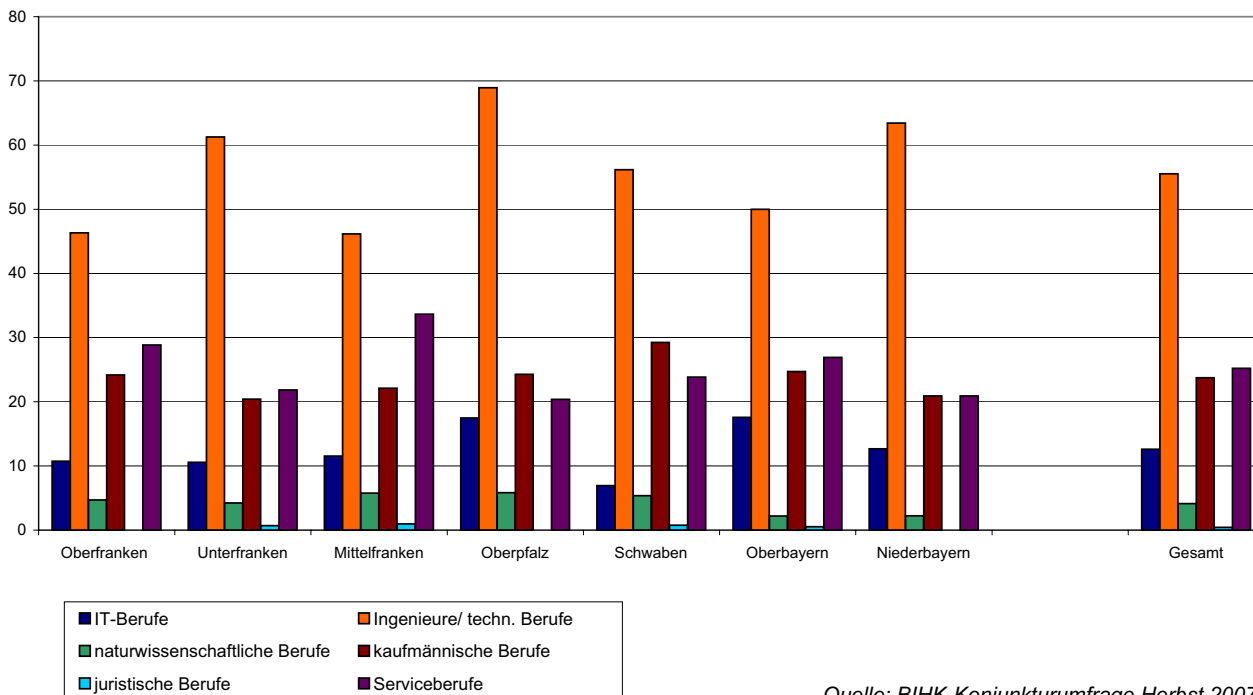
(Bayern nach Regierungsbezirken, in Prozent, gerundet)



Quelle: BIHK-Konjunkturumfrage Herbst 2007

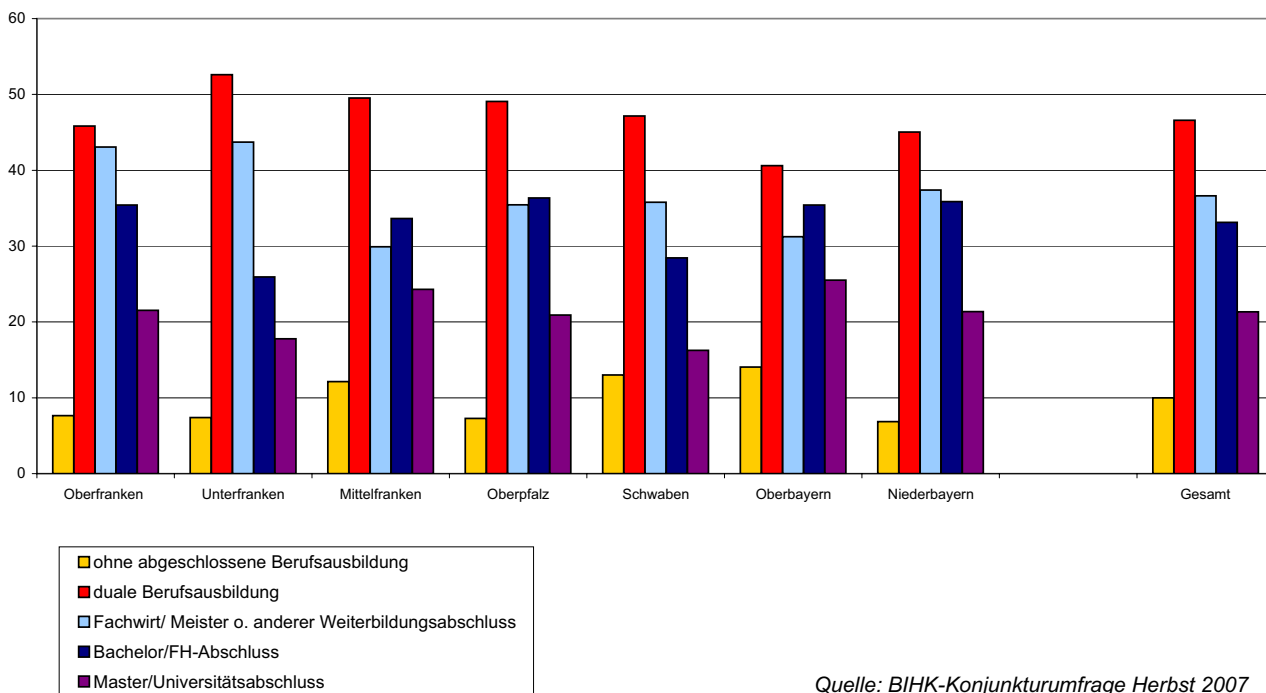
Für welche Berufsfelder werden erfolglos zusätzliche Arbeitskräfte gesucht?

(Bayern nach Regierungsbezirken, in Prozent der Unternehmen mit offenen Stellen)

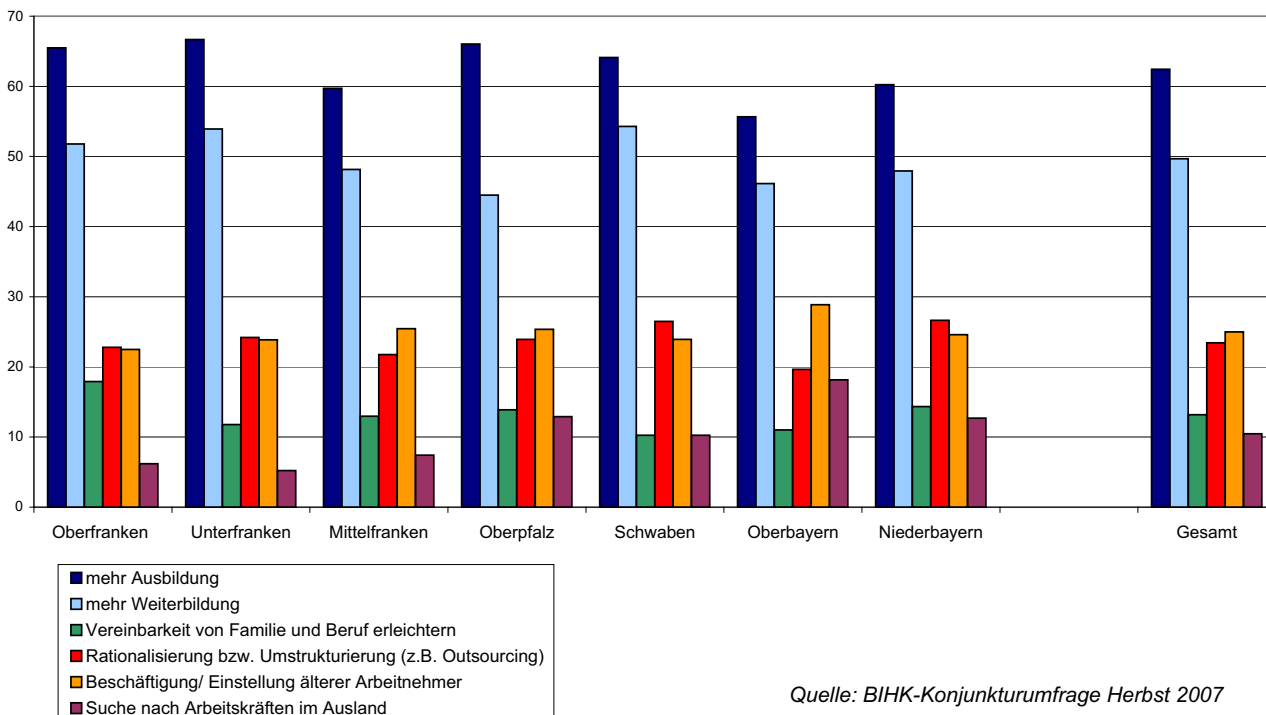


Quelle: BIHK-Konjunkturumfrage Herbst 2007

Für welches Qualifikationsniveau werden erfolglos zusätzliche Arbeitskräfte gesucht?
(Bayern nach Regierungsbezirken, in Prozent der Unternehmen mit offenen Stellen)



Wie wollen Sie zukünftig auf Fachkräftemangel reagieren?
(Bayern nach Regierungsbezirken, in Prozent der Unternehmen mit offenen Stellen)



Fachkräftemangel nach Branchen
BIHK-Konjunkturumfrage Herbst 2007

	Industrie	Bauwirtschaft	Großhandel	Einzelhandel	Dienstleister	gesamt
Können offene Stellen derzeit nicht besetzt werden?						
ja, mehr offene Stellen als im Vorjahr	16,5	14,2	7,7	6,2	16,0	12,7
ja, wie im Vorjahr	17,4	9,9	13,1	10,4	16,6	14,8
ja, weniger offene Stellen als im Vorjahr	4,3	1,9	1,8	1,8	4,0	3,3
nein	61,7	74,1	77,4	81,6	63,4	69,1
Für welche Berufsfelder werden erfolglos zusätzliche Arbeitskräfte gesucht?						
IT-Berufe	8,3	9,3	9,3	7,1	28,2	12,6
Ingenieure/ techn. Berufe	82,9	69,8	28,0	18,8	36,6	55,5
naturwissenschaftliche Berufe	6,5	0,0	4,0	0,0	3,0	4,1
kaufmännische Berufe	14,6	9,3	44,0	51,8	23,8	23,7
juristische Berufe	0,0	2,3	0,0	0,0	1,0	0,4
Serviceberufe	12,1	25,6	34,7	35,3	29,2	25,2
Für welches Qualifikationsniveau werden erfolglos zusätzliche Arbeitskräfte gesucht?						
ohne abgeschlossene Berufsausbildung	6,5	14,3	11,0	6,0	7,9	10,0
duale Berufsausbildung	42,4	57,1	56,2	59,5	38,7	46,6
Fachwirt/ Meister o. anderer Weiterbildungsabschluss	40,9	36,7	38,4	47,6	29,3	36,6
Bachelor/FH-Abschluss	40,9	16,3	20,5	8,3	47,6	33,1
Master/Universitätsabschluss	26,6	10,2	8,2	6,0	31,4	21,3
Wie wollen Sie zukünftig auf Fachkräftemangel reagieren?						
mehr Ausbildung	66,6	66,0	60,7	68,7	52,3	62,4
mehr Weiterbildung	53,1	43,0	43,3	52,0	46,7	49,7
Vereinbarkeit von Familie und Beruf erleichtern	10,6	6,0	14,0	15,9	16,4	13,2
Rationalisierung bzw. Umstrukturierung (z.B. Outsourcing)	27,8	20,0	27,5	14,1	21,1	23,4
Beschäftigung/ Einstellung älterer Arbeitnehmer	24,6	24,0	24,7	18,5	28,2	25,0
Suche nach Arbeitskräften im Ausland	11,5	12,0	6,7	2,6	15,5	10,5

Fachkräftemangel nach Unternehmensgrößen

BIHK-Konjunkturumfrage Herbst 2007

	unter 5	5 bis 9	10 bis 19	20 bis 49	50 bis 99	100 bis 199	200 bis 499	500 bis 999	1000 und mehr	gesamt
Können offene Stellen derzeit nicht besetzt werden?										
ja, mehr offene Stellen als im Vorjahr	5,2	5,3	6,1	12,2	15,1	21,1	21,6	26,7	35,7	12,7
ja, wie im Vorjahr	10,1	8,1	16,1	13,4	17,0	19,6	17,6	20,0	33,9	14,8
ja, weniger offene Stellen als im Vorjahr	3,0	1,6	2,9	3,2	2,7	4,2	5,3	5,6	5,4	3,3
nein	81,7	85,0	74,9	71,3	65,2	55,1	55,5	47,8	25,0	69,1
Für welche Berufsfelder werden erfolglos zusätzliche Arbeitskräfte gesucht?										
IT-Berufe	13,0	7,7	14,3	12,2	12,5	9,6	13,6	12,0	24,4	12,6
Ingenieure/ techn. Berufe	35,1	36,5	32,1	46,8	56,6	69,2	73,7	86,0	77,8	55,5
naturwissenschaftliche Berufe	3,8	5,8	1,2	3,2	1,3	4,5	5,9	10,0	8,9	4,1
kaufmännische Berufe	30,5	19,2	36,9	21,8	21,1	25,0	22,9	10,0	13,3	23,7
juristische Berufe	1,5	0,0	1,2	0,6	0,0	0,0	0,0	0,0	0,0	0,4
Serviceberufe	33,6	38,5	34,5	32,7	25,0	17,9	16,1	8,0	11,1	25,2
Für welches Qualifikationsniveau werden erfolglos zusätzliche Arbeitskräfte gesucht?										
ohne abgeschlossene Berufsausbildung	9,2	9,3	15,5	13,2	10,7	9,0	6,9	3,9	7,1	10,0
duale Berufsausbildung	50,8	53,7	54,8	52,8	46,0	50,0	36,2	25,5	28,6	46,6
Fachwirt/ Meister o. anderer Weiterbildungsabschluss	26,2	27,8	29,8	35,8	39,3	45,5	46,6	25,5	40,5	36,6
Bachelor/FH-Abschluss	26,9	24,1	22,6	23,3	24,7	28,2	56,0	62,7	71,4	33,1
Master/Universitätsabschluss	19,2	11,1	4,8	16,4	17,3	19,2	31,9	43,1	59,5	21,3
Wie wollen Sie zukünftig auf Fachkräftemangel reagieren?										
mehr Ausbildung	52,3	42,3	51,5	60,1	69,1	73,3	76,8	68,4	60,0	62,4
mehr Weiterbildung	45,3	39,8	37,3	41,9	47,6	56,8	64,7	65,8	80,0	49,7
Vereinbarkeit von Familie und Beruf erleichtern	19,0	15,4	16,0	11,7	10,4	6,6	14,0	8,9	27,3	13,2
Rationalisierung bzw. Umstrukturierung (z.B. Outsourcing)	17,7	24,4	20,7	22,9	24,7	25,6	25,1	35,4	23,6	23,4
Beschäftigung/ Einstellung älterer Arbeitnehmer	23,7	30,1	32,5	24,0	25,7	22,0	22,2	20,3	32,7	25,0
Suche nach Arbeitskräften im Ausland	10,7	4,1	8,9	11,2	9,0	10,3	12,6	11,4	23,6	10,5

Fachkräftemangel nach Regierungsbezirken

BIHK-Konjunkturumfrage Herbst 2007

	Oberfranken	Unterfranken	Mittelfranken	Oberpfalz	Schwaben	Oberbayern	Niederbayern	Gesamt
Können offene Stellen derzeit nicht besetzt werden?								
ja, mehr offene Stellen als im Vorjahr	9,3	11,0	14,7	13,0	12,5	15,3	14,2	12,7
ja, wie im Vorjahr	11,4	14,4	12,9	14,9	16,3	16,7	17,7	14,8
ja, weniger offene Stellen als im Vorjahr	4,2	4,7	2,7	1,6	1,9	3,5	3,8	3,3
nein	75,1	69,8	69,8	70,6	69,3	64,5	64,3	69,1
Für welche Berufsfelder werden erfolglos zusätzliche Arbeitskräfte gesucht?								
IT-Berufe	10,7	10,6	11,5	17,5	6,9	17,6	12,7	12,6
Ingenieure/ techn. Berufe	46,3	61,3	46,2	68,9	56,2	50,0	63,4	55,5
naturwissenschaftliche Berufe	4,7	4,2	5,8	5,8	5,4	2,2	2,2	4,1
kaufmännische Berufe	24,2	20,4	22,1	24,3	29,2	24,7	20,9	23,7
juristische Berufe	0,0	0,7	1,0	0,0	0,8	0,5	0,0	0,4
Serviceberufe	28,9	21,8	33,7	20,4	23,8	26,9	20,9	25,2
Für welches Qualifikationsniveau werden erfolglos zusätzliche Arbeitskräfte gesucht?								
ohne abgeschlossene Berufsausbildung	7,6	7,4	12,1	7,3	13,0	14,1	6,9	10,0
duale Berufsausbildung	45,8	52,6	49,5	49,1	47,2	40,6	45,0	46,6
Fachwirt/ Meister o. anderer Weiterbildungsabschluss	43,1	43,7	29,9	35,5	35,8	31,3	37,4	36,6
Bachelor/FH-Abschluss	35,4	25,9	33,6	36,4	28,5	35,4	35,9	33,1
Master/Universitätsabschluss	21,5	17,8	24,3	20,9	16,3	25,5	21,4	21,3
Wie wollen Sie zukünftig auf Fachkräftemangel reagieren?								
mehr Ausbildung	65,5	66,7	59,7	66,0	64,1	55,7	60,2	62,4
mehr Weiterbildung	51,8	53,9	48,1	44,5	54,3	46,1	48,0	49,7
Vereinbarkeit von Familie und Beruf erleichtern	17,9	11,8	13,0	13,9	10,3	11,0	14,3	13,2
Rationalisierung bzw. Umstrukturierung (z.B. Outsourcing)	22,8	24,2	21,8	23,9	26,5	19,6	26,6	23,4
Beschäftigung/ Einstellung älterer Arbeitnehmer	22,5	23,9	25,5	25,4	23,9	28,9	24,6	25,0
Suche nach Arbeitskräften im Ausland	6,2	5,2	7,4	12,9	10,3	18,2	12,7	10,5